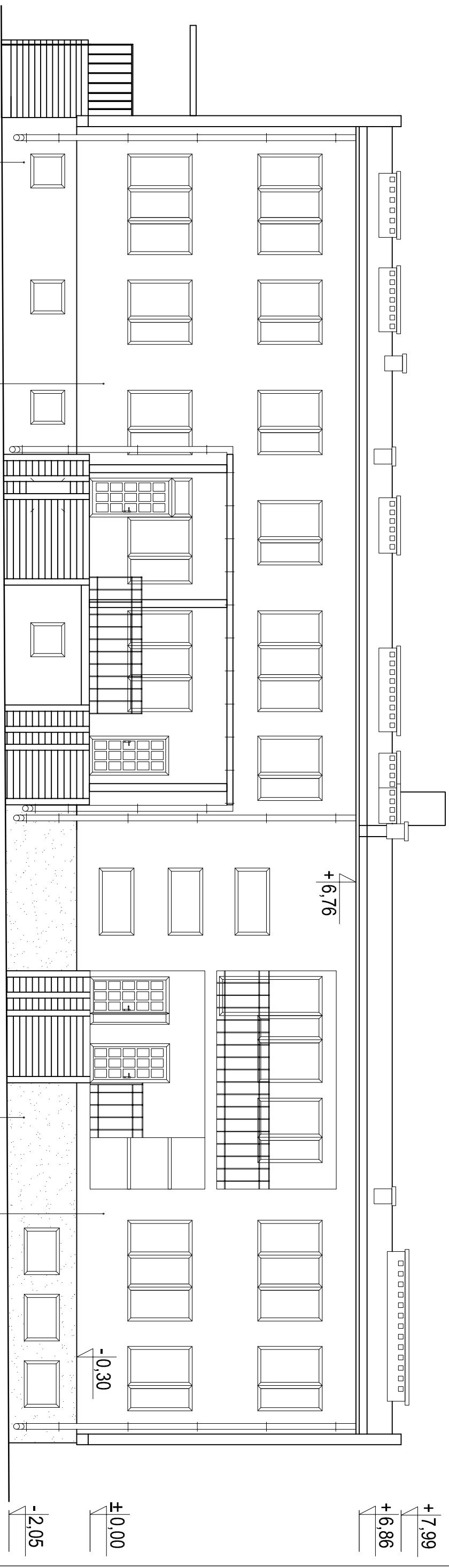
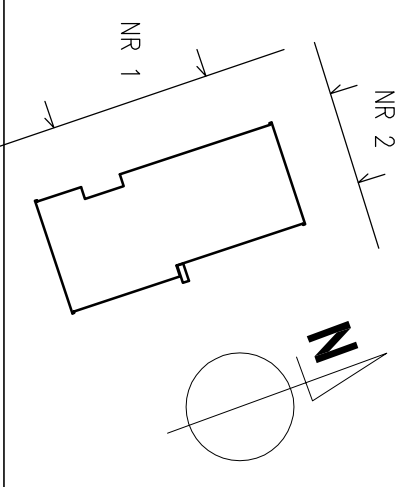
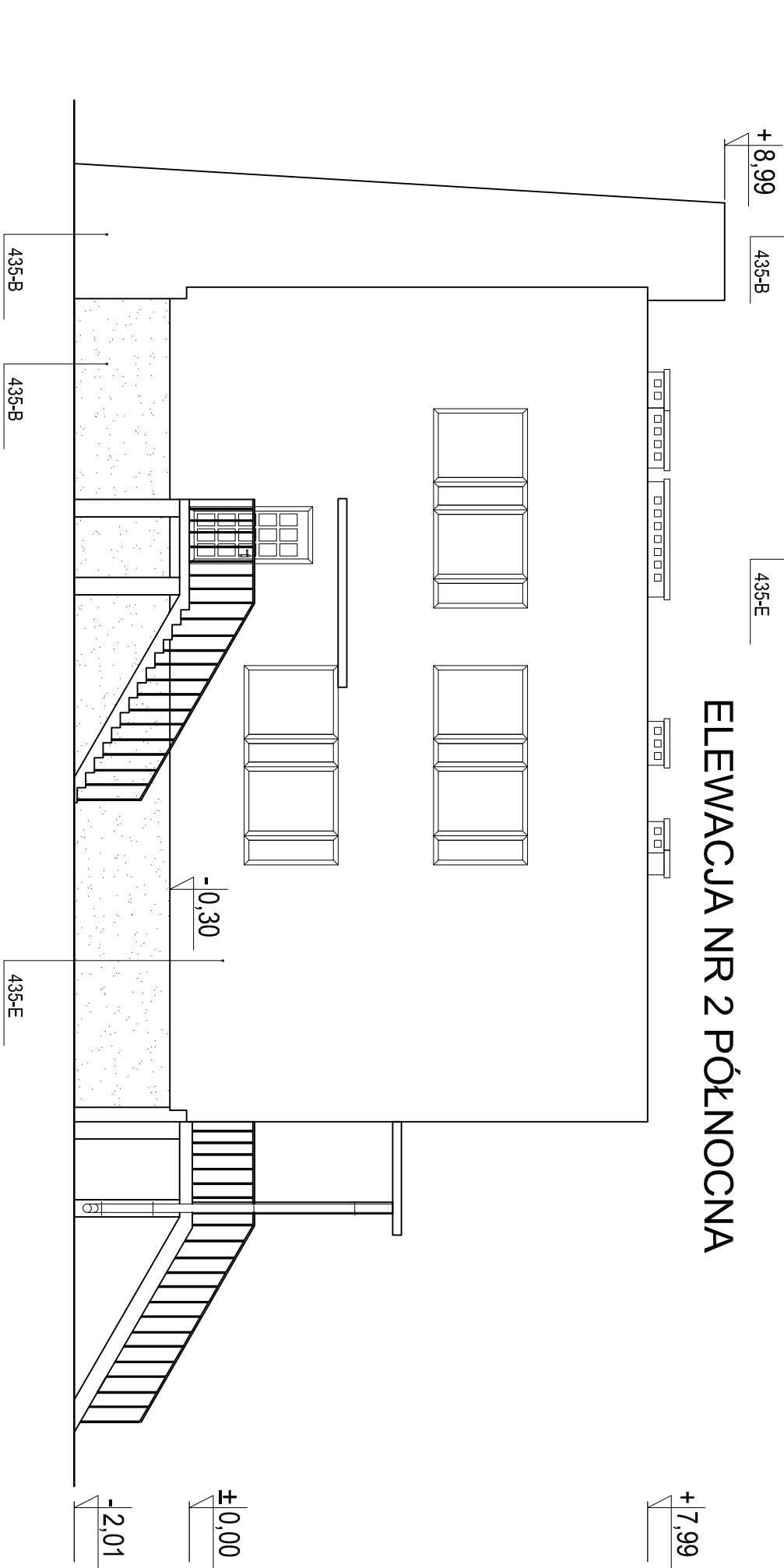


ELEWACJA NR 1 ZACHODNIA



ELEWACJA NR 2 PÓŁNOCNA



Adresista projektowa:		PRACOWNIA PROJEKTOWA M&U	
Projektant:		mgr inż. arch. Jarosław Kawiński	
Temat:		Przebudowa budynku Ośrodka Zdrowia w Bodzechowie	
Inwestor:		ESKULAP – MED Spółka z o.o.	
Adres budowy:		ul. Wandy Wasilewskiej 17, 27-400 Ostrowiec Św.	
dz. nr ewid.			
msc. Bodzechów ul. Szkoła 7, Gmina Bodzechów			
Źródło:	Faza projektu:	Data:	Skala:
Architektura	PB	CZERWIEC 2017r	1:100
Typ rysunku:		Nr rysunku:	
ELEWACJE – INWENTARYZACJA		A-05	
Projektant:	Nr uprawnień:	Podpis:	
mgr inż. arch. Jarosław Kawiński	SW 1/2003		
Główny projektant:	Nr uprawnień:	Podpis:	
Wszelkie prawa zastrzeżone! Kopiowanie i powielanie bez zgody autora zabronione!			